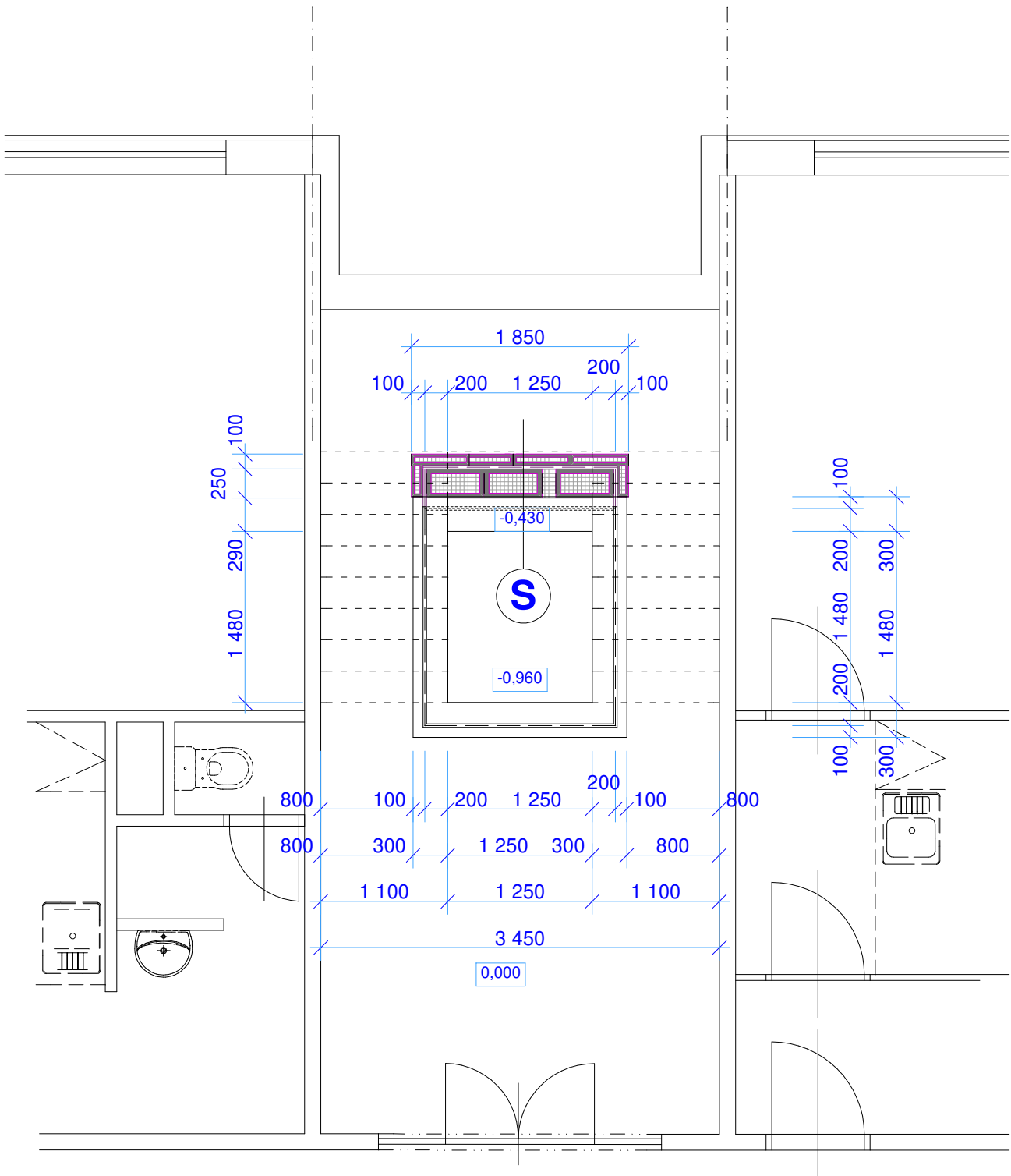


Úprava prohlubně



Skladba "S"

- Bednicí tvárnice š. 250 mm prolitá betonem C 25/30
- Alp + 1x těžký asfaltový modifikovaný pás
- Bednicí tvárnice š. 100 mm prolitá betonem C 25/30

LEGENDA HMOT

Stávající konstrukce Beton tř. C 25/30

Všechny stavební úpravy konzultovat předem s dodavatelem výtahu
0,000= 241,70 m.n.v.

KRESLIL		PROJEKTANT		ODP. PROJEKTANT		HL. INŽ. PROJEKTU		<div>Ing. Milan Surovec</div> <div>Projektová činnost ve výstavbě</div> <div>Záhorovice 162, 687 71</div>			
				Ing. SUROVEC		Ing. SUROVEC					
OBEC		UHERSKÝ BROD		KRAJ		ZLÍNSKÝ					
INVESTOR		Město Uherský Brod, Masarykovo nám. 100, 688 01 Uherský Brod						DATUM		Leden 2026	
<div>STAVBA :</div> <div>Výměna výtahu na BD č.p. 2060</div>								STUPEŇ		PS	
								ZAKÁZKA		Su - 34/2025	
								FORMÁT		2 A4	
								MĚŘÍTKO		1:50	
								Č. VÝKRESU		Č. KOPIE	
OBSAH : Stavební část								D.1.1.2.4			
Úprava prohlubně výtahu											